



## Compte rendu – Séance de présentation du projet Wanderful.Stream

Le 2 octobre dernier, nous organisons avec notre partenaire Eklo, une séance de présentation du projet Wanderful.Stream.

Cette matinée avait pour objectif de sensibiliser les entreprises à la valorisation de leurs déchets et flux résiduels, et de leur expliquer comment le projet Wanderful.stream les accompagne dans leur transition vers une économie circulaire.

L'occasion était aussi de rencontrer trois intervenants actifs dans ce domaine :

- **Nicolas Schills**, chargé de projet chez Eklo et référent en économie circulaire en région liégeoise.
- **Hugo Pavaille**, Application Engineer chez Armacell
- **Jean-Michel Denis**, designer industriel labellisé en économie circulaire dans le cadre des chèques entreprises.

De nombreux projets sont aujourd'hui mis en place pour accompagner les entreprises à implémenter ce nouveau modèle économique. Mais quels sont les avantages pour les entreprises ? Quel est le rôle designer dans cette démarche ?

Quand les domaines de la technologie, du design, et du développement

commercial s'unissent au service d'une économie plus circulaire !

Retour sur les points essentiels de cette matinée.

---

## **Des projets pour accompagner les entreprises dans leurs démarches d'économie circulaire**

Eklo et Wallonie design s'accordent sur un constat de base : **les PME s'intéressent à l'économie circulaire, mais elles ont besoin de soutien pour franchir le cap.**

De plus en plus concernées par leur impact sur l'environnement, les entreprises s'excluent pourtant parfois du paradigme de la circularité, que ce soit par méconnaissance des processus innovants en matière de gestion des flux des déchets, ou car elles ignorent simplement comment implémenter ces démarches dans leur modélisation d'entreprise.

Cependant, **chaque entreprise peu importe sa taille ou son modèle économique, a la capacité d'intégrer l'économie circulaire.** Pour aider les entreprises à mieux comprendre les enjeux, principes, et démarches de l'économie circulaire, un grand nombre d'instances publiques s'engagent aujourd'hui dans cette voie.

*« Les entreprises ne sont plus seules pour se lancer dans l'économie circulaire. Les aides et projets visant à soutenir les entreprises dans ces démarches sont de plus en plus nombreux sur notre territoire. Des initiatives telles qu'Easy'Green et Wanderful.Stream en font partie, et amorcent aujourd'hui ce changement nécessaire »* explique Christophe Schills.

Gratuit, le projet Wanderful.stream représente donc une réelle opportunité pour les entreprises qui souhaitent s'inscrire dans une logique d'économie circulaire.



## Pourquoi implémenter ce nouveau modèle économique dans mon entreprise ?

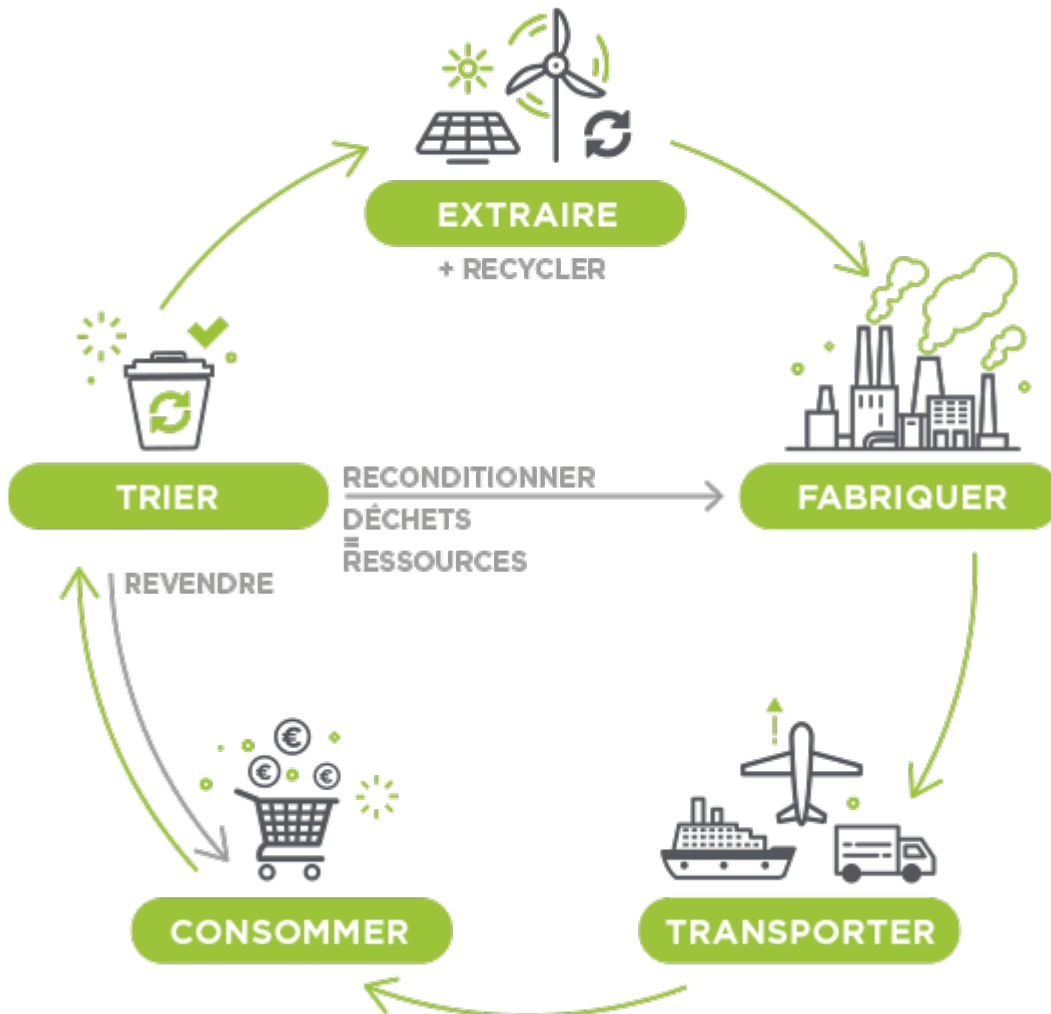
L'intégration d'une logique circulaire au sein d'une entreprise doit être vue comme une opportunité, et peut même devenir un enjeu stratégique. En plus d'entrer dans une logique vertueuse et respectueuse de l'environnement, une transition vers l'économie circulaire peut aussi améliorer les performances économiques de l'entreprise, tout en contribuant à renforcer son image de marque. Il permet en effet :

- **D'optimiser ses coûts de production**
  - En réduisant l'utilisation de matière premières
  - En exploitant ses déchets et chutes de production
  - En optimisant les processus de production
- **D'augmenter les parts de marché**
  - En fidélisant ses clients
  - En fortifiant son image de marque
  - En créant un lien fort avec le territoire
- **D'apporter une valeur ajoutée à l'entreprise**
  - En offrant une seconde vie aux produits
  - En améliorant les performances de son offre
  - En mobilisant le savoir-faire de l'entreprise de manière innovante [\[1\]](#)

## ÉCONOMIE LINÉAIRE | ÉTAPES DU CYCLE DE VIE



## ÉCONOMIE CIRCULAIRE | ÉTAPES DU CYCLE DE VIE



### Un exemple concret d'innovation circulaire dans la filière plastique

Le recyclage ou la valorisation des déchets représente l'un des objectifs clés dans une approche d'économie circulaire. Pour faire face à la raréfaction des ressources naturelles, **les déchets peuvent devenir la matière première** des entreprises souhaitant réduire leur impact sur l'environnement.

Prenons l'exemple de la société pour laquelle travaille Hugo Pavaiier, l'un des trois intervenants de la matinée.



La société Armacell est spécialisée en mousse flexible pour le marché de l'isolation technique. La technologie brevetée r-PET permet à l'entreprise de produire des **mousses PET à partir de plastiques recyclés à 100%**. Depuis 2010, la société a **recyclé 1,5 milliards de bouteilles en plastique** pour en faire de la mousse plus ou moins solide. Ce nouveau matériau est ensuite utilisé dans le secteur éolien, pour la construction ou encore dans les transports.

Outre l'attention portée sur le choix des matériaux et la gestion des déchets, une démarche circulaire se construit à différentes étapes du cycle de vie d'un produit, et peut se concrétiser dans diverses actions. Pour voir d'**autres exemples d'entreprises actives dans cette transition**, visitez la section [Magazine](#) du site de Wanderful.Stream.



## Le designer, un allié inconnu pour une transition vers l'économie circulaire ?

Pour répondre à cette question, le designer Jean-Michel Denis s'appuie sur le fait que **80% de l'impact environnemental d'un produit est déterminé lors de sa conception.**

Le designer serait donc un allié de taille, à condition de l'intégrer en amont dans la démarche de conception d'un produit ou d'un service.

*« Le design n'est pas seulement un coup de crayon, une touche esthétique apportée à un produit. Il faut y intégrer une approche d'éco-conception et ce, dès la phase 1 du développement d'un projet. »* souligne Jean-Michel Denis.

Le designer joue dès lors un rôle clé dans cette transition dans la mesure où il va **questionner les démarches liées à l'économie circulaire avant, pendant et après l'utilisation d'un produit ou service.** En apportant son expertise et sa vision systémique aux entreprises, le designer imagine des solutions innovantes, durables et pertinentes, en accord avec le cycle de vie du produit.

Pour plus d'informations à ce sujet, lire aussi [notre dossier](#) sur le rôle du designer dans la transition vers l'économie circulaire.

## Allier design et économie circulaire : Le projet Wonderful.Stream

### *Objectif et déroulement*

Le projet a pour objectif de **cartographier les flux résiduels des PME** situées dans l'Euregio Meuse-Rhin afin de les **valoriser en nouveaux matériaux, produits ou services** avec l'aide d'experts dans les domaines de la **technologie, du design et du développement d'entreprises.**

# DÉROULEMENT DU PROJET

## ÉTAPE 1

### PME ET FLUX DE DÉCHETS

- Enquête en ligne
- Entretiens plus approfondis
- Identification des défis rencontrés par les PME

### CARTOGRAPHIE

identification des flux résiduels des PME  
et des besoins du territoire

## ÉTAPE 2

### BOOTCAMPS

- Moment de co-création où les défis rencontrés par les PME sont exposés
- Designers et étudiants proposent des solutions
- L'entreprise donne son avis et ses commentaires

### CONCEPTS

Brainstorming et identification  
de nouvelles opportunités

## ÉTAPE 3

### PARCOURS D'INNOVATION

- Designers, experts en technologie et PME s'engagent ensemble dans un processus d'innovation
- Création et développement de prototypes
- Analyse de rentabilité des prototypes

### PROTOTYPES

Besoins et solutions harmonisés  
autour de projets concrets



Après avoir cartographié les flux résiduels et identifié les défis rencontrés par les PME situées dans l'Euregio, des **bootcamps** seront organisés en novembre prochain.

L'objectif de ces moments de co-création, sera de faire ressortir au moins 5 concepts circulaires concrets après 3 jours de réflexion en équipe pluridisciplinaire (designers, étudiants et masterclass en technologie).

En décembre, ces 5 concepts pourront ensuite être développés dans les **parcours d'accompagnement** où designers, experts en technologie et PME s'engagent ensemble dans un processus d'innovation.

L'objectif étant de créer et de **développer des prototypes** au cours de ce processus, tout en analysant leur rentabilité avec l'aide d'experts en développement d'entreprises.

### Comment participer ?

- Remplissez [notre enquête en ligne](#) qui nous permettra d'analyser et de comprendre vos besoins en termes de valorisation des flux résiduels.
- Vous souhaitez rejoindre la communauté d'acteurs impliqués dans la transition vers une économie circulaire ? [Inscrivez-vous](#) sur l'outil de cartographie en ligne.

The screenshot displays a web application interface for mapping residual flows. The title is "Full circular design, business and technology". On the left, there is a sidebar with two sections: "FLUX RÉSIDUEL" (Residual Flow) and "RÔLE" (Role). The "FLUX RÉSIDUEL" section contains a list of residual types with checkboxes: Emballages (papier, carton, ...), Verre, Déchets électroniques (piles, machines, ...), Textiles, Déchets de construction, Huiles et graisses animales et végétales usagées, Déchets de légumes, de fruits et de jardin, Plastiques, Bois, Métal, and Autres. The "RÔLE" section has two options: "Designer" (selected with a red button) and "Entreprise (avec flux résidués)" (with a red button). The main area is a map of the Euregio region, showing cities like Rotterdam, Anvers, and Liège. Two markers are visible: a blue circle for "EKLO" in Liège, BE, and a red circle for "Millesime Chocolat" in Seraing, BE. At the bottom, there are two information boxes: one for "EKLO" (Liège, BE) with the role "Développeur d'entreprise" and a blue dot, and one for "Millesime Chocolat" (Seraing, BE) with the role "Entreprise (avec flux résidués)" and a red dot.

---

Article rédigé avec le soutien du Fonds européen de développement régional.



LE FONDS EUROPÉEN DE DÉVELOPPEMENT RÉGIONAL  
ET LA WALLONIE INVESTISSENT DANS VOTRE AVENIR

---

[1] Source : « Les avantages de l'économie circulaire » – Novallia 2020 – <http://www.novallia.be/reussir-ma-transition-energetique/developper-mon-projet-en-economie-circulaire>