



LA WALLONIE EN ROUTE VERS UNE ÉCONOMIE CIRCULAIRE

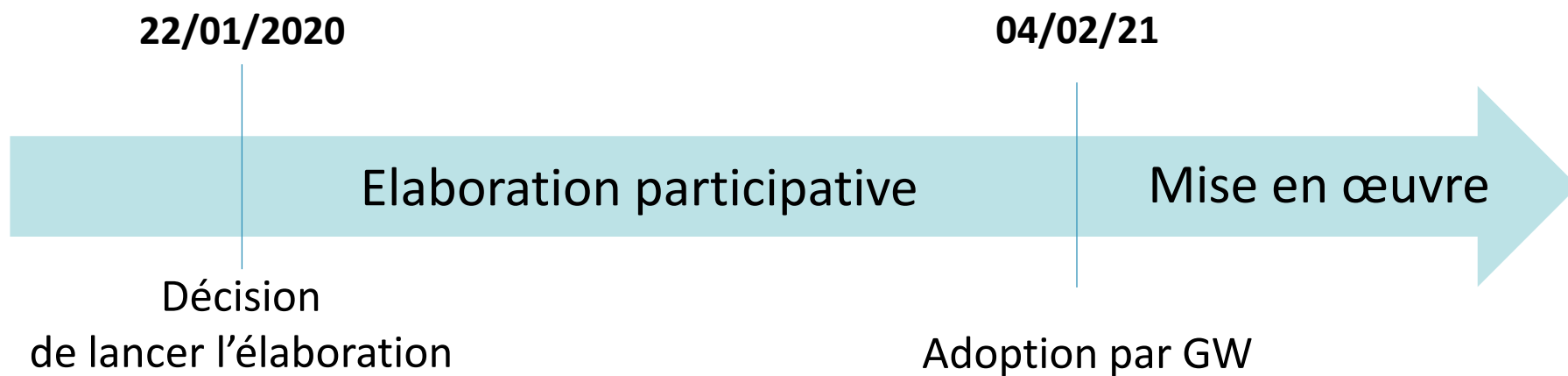


Stratégie pilotée par le Ministre Borsus et co-pilotée par les Ministres Morreale et Tellier

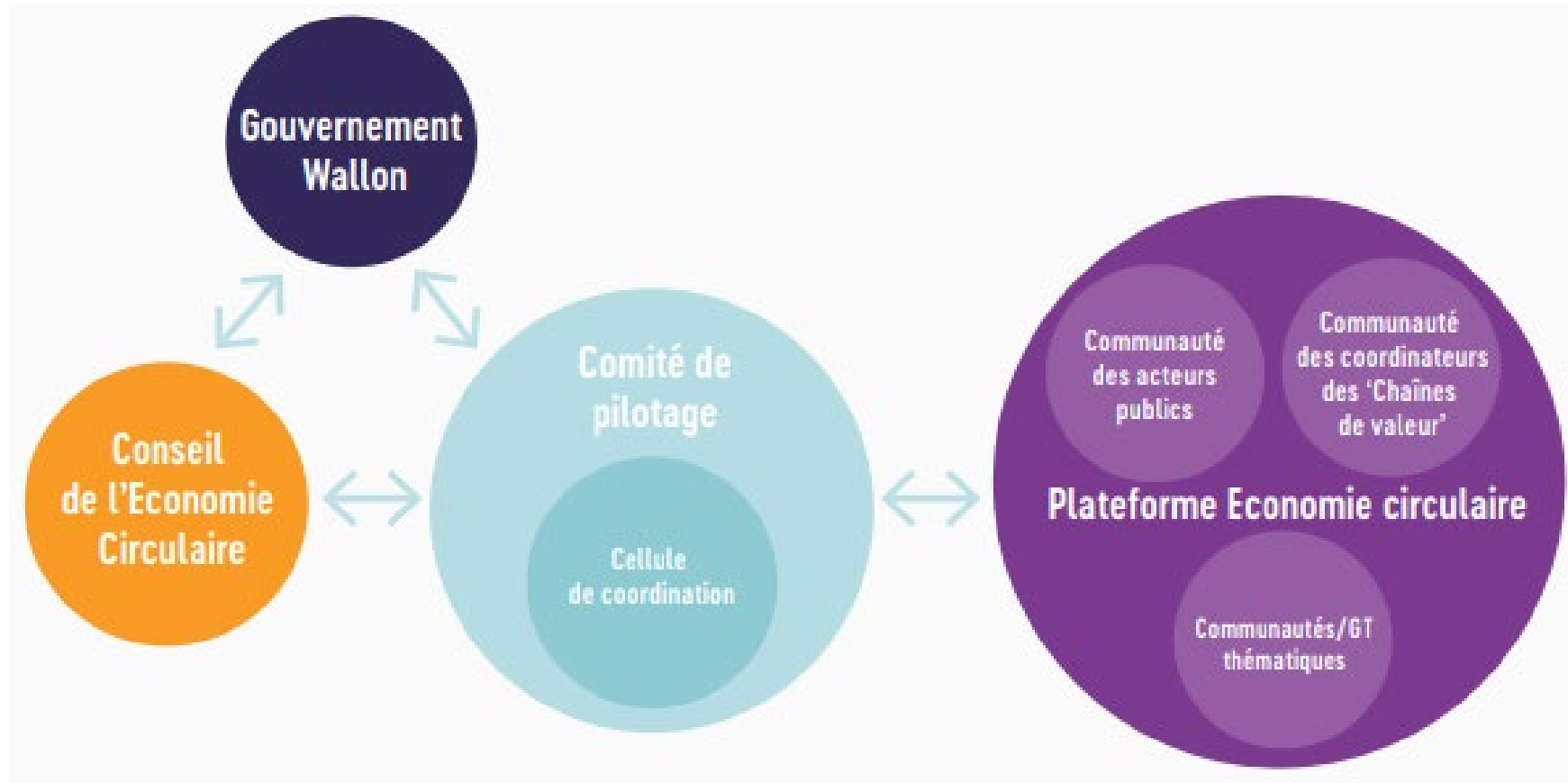
Cellule de coordination :
Direction du Développement durable (SG) - Direction de la Politique économique (EER)



Approche participative



Une gouvernance participative et flexible





5 axes d'action pour le déploiement de l'économie circulaire

1. Production et offre
2. Demande et consommation
3. Mobilisation de tous les acteurs
4. Gestion des déchets
5. Chaînes de valeur prioritaires

➤ 10 Ambitions

➤ 60 Mesures

5. Chaînes de valeur prioritaires

Six chaînes de valeurs prioritaires ont été identifiées + le biobasé comme priorité transversale 



Le textile comme priorité wallonne?

Les enjeux :

- Économiques
- Sociaux
- Environnementaux
- Stratégiques



Une chaîne de valeur prioritaire :

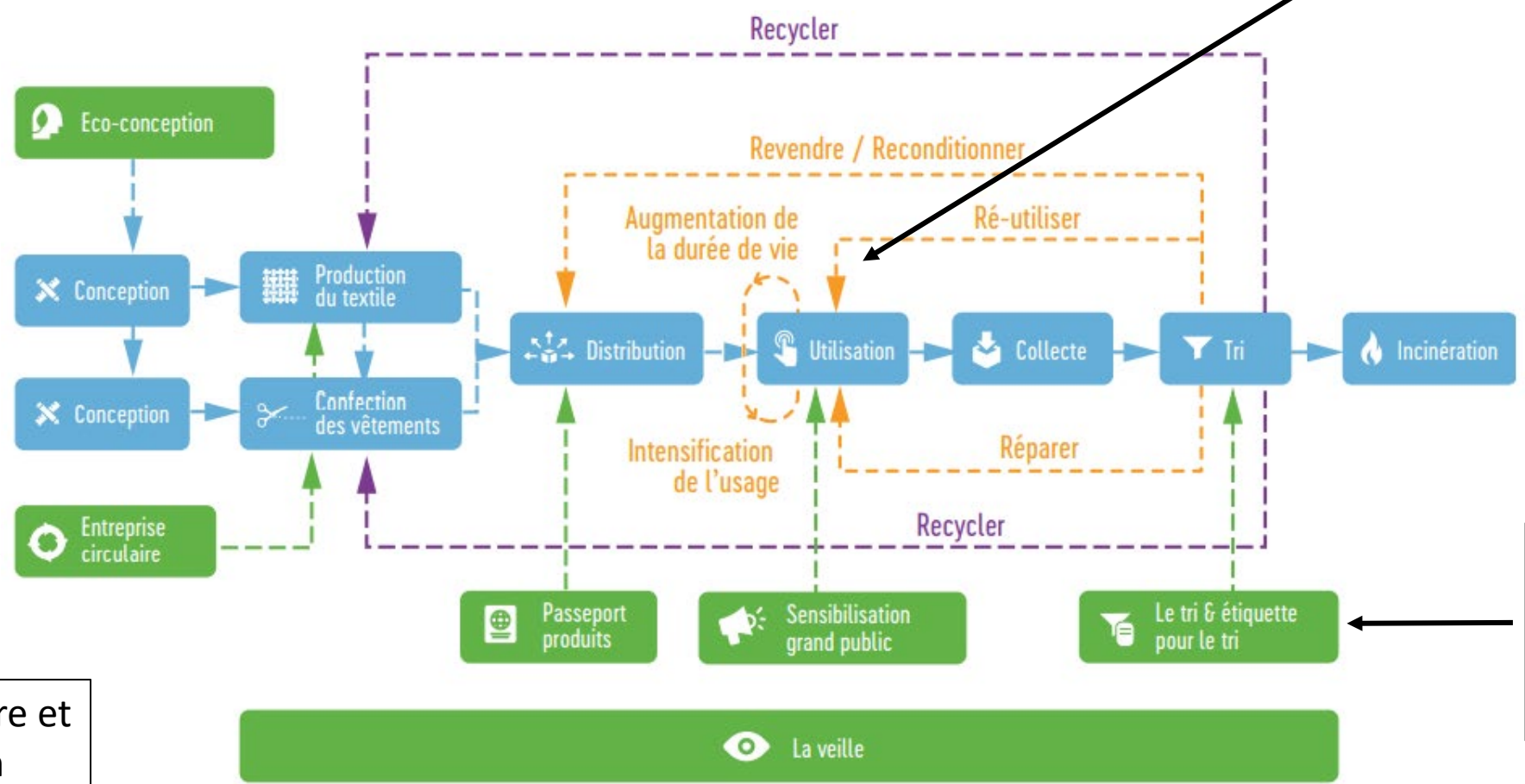
- Contexte européen propice
- Impacts importants
- Énorme potentiel en EC
- Défis wallons



La Chaîne de valeur textile

Favoriser l'éco-design

Stimuler la demande et la consommation



Développer l'offre et la production

Développer les filières de Remanufacturing et de tri

Pour en savoir plus,
Cliquez sur :

economiecirculaire.wallonie.be



Points de contact au sein de la **Cellule de coordination**:

SPW EER – Direction de la Politique Economique

Mélanie Rensonnet

Melanie.rensonnet@spw.wallonie.be

+32 (0)81 33 39 68

Giulietta D'Ugo

giulietta.dugo@spw.wallonie.be

SPW SG – Direction du Développement Durable

Lara Hotyat

lara.hotyat@spw.wallonie.be

+32 (0)81 32 14 83

Valentin Vassart

valentin.vassart@spw.wallonie.be