

[Des news du Texlab !](#)

Pour le plus grand bonheur des créateurs, le Texlab a ouvert ses portes en décembre 2019.

Cet espace unique pour imaginer, innover, prototyper, créer... est équipé de machines professionnelles qui permettent aux designers d'exploiter leurs savoir-faire dans la fabrication de réalisations simples ou plus complexes. Outre la mise à disposition des équipements et des logiciels, Marie Beguin et Fanny Van hammée apportent aux porteurs de projets un accompagnement sur mesure: une attention particulière, un regard d'expert, et des compétences de terrain.

Dans cet article, on vous en dit plus sur l'accès et l'offre du Texlab, les compétences de nos deux chargées de projets, et les rendez-vous qui feront vivre ce lieu dans les prochains mois !

L'expérience Texlab, c'est quoi?

- **L'émulation pour les professionnels du textile, mais pas seulement!**

Localisé dans la Design Station, le Texlab est ouvert à tout créateur stimulé par un projet professionnel.

La volonté du Texlab réside dans l'encadrement de projets initiés par des designers textiles et des stylistes, mais est aussi ouvert à des utilisateurs pour qui le design textile n'est pas nécessairement le médium principal : étudiants en design, graphistes, photographes, artistes plasticiens, designers industriels... autant de profils qui peuvent trouver dans l'utilisation des machines un réel intérêt en vue d'une application concrète dans leurs disciplines respectives.

- **Un équipement "pro" qui n'a pour limite que votre imagination**

L'équipement de pointe du Texlab permet le prototypage de multiples projets de textiles (tissage, maille, broderie, motifs, vêtements, accessoires... etc.).

Pièce phare de l'atelier, le métier à tisser d'échantillonnage Jacquard TC2 : unique en Belgique, ce petit bijou d'ingénierie conçu en Norvège, permet d'élaborer des échantillons et des prototypes aux motifs et textures complexes, tout en restant très simple d'utilisation.

→ La liste détaillée des équipements accompagnés de leur fiche technique se trouve [ici](#).

- **Des matières premières sélectionnées avec soin par Fanny et Marie, chargées de projet.**

Parce que la confection d'un projet textile dépend de divers paramètres propres au choix même du textile utilisé, les gammes de fils mises à disposition à l'atelier sont choisies pour leur qualité, et peuvent être commandées facilement auprès des fournisseurs dans le cadre d'une production. Le coton est certifié Oeko-Tex, et la laine est filée en Italie.

→ Pour voir la gamme de fils disponible au Texlab c'est [par ici](#)

- **Last but not least, un encadrement et un suivi sur mesure par une équipe de choc!**

Professionnelles du secteur du design textile, Marie et Fanny mettent à profit leurs compétences respectives pour vous accompagner dans la réalisation de vos projets. On vous dévoile leur background un peu plus bas dans cet article.

En Pratique



- **Avant de franchir le cap... Comment vous préparer ?**

A chaque projet, ses spécificités! Pour organiser au mieux votre première expérience au sein du Texlab, prenez contact avec Fanny et Marie. Elles vous apporteront un accompagnement sur mesure en fonction de vos attentes, vos idées, vos savoir-faire, et des machines disponibles pour y répondre.

- **Vous êtes prêts? Quand et comment y accéder ?**

Vous pouvez profiter des services du Texlab tous les lundis et mercredis de 9h00 à 17h30 à la Design station, 78 rue Paradis. 4000 Liège, Belgique. Les machines sont disponibles sur réservations et louables à l'heure, à la demi-journée, ou à la journée.

Pour réserver une machine, contactez [Marie Beguin](#) ou [Fanny Van hammée](#).

Qui se cache derrière le Texlab?



Marie Beguin – Designer textile

Diplômée en 2009 à l'Académie des Beaux-Arts de Bruxelles, Marie Beguin est la fondatrice du projet NoMoreTwist, à la fois lieu de recherche et marque d'objets textiles. Elle est aussi enseignante en design textile au sein de deux écoles bruxelloises (ENSAV La Cambre et ArBA-EsA).

Forte d'une formation dans l'art tissage, elle a développé une réelle connaissance technique et peut encadrer toutes sortes de projets, de la confection de pièces uniques sur un métier à tisser, aux projets plus importants derrière lesquels se trouve une réelle volonté de production en série.

Elle assiste les porteurs de projets dans la découverte et l'accès aux machines, mais aussi dans les aspects plus techniques comme la création des fichiers sur les logiciels et apporte volontiers ses conseils pour la réalisation des projets.



Fanny Van hammée – Confection

Styliste de formation, Fanny fait ses armes auprès de la marque *Mais Il Est Où Le Soleil*, où elle excelle dans différentes tâches; création de collections, étroite collaboration avec des fournisseurs internationaux, réalisation de dossier techniques et des croquis sur ordinateur, impressions, veille des tendances,...

Grâce à cette expérience professionnalisante et ses nombreux voyages à l'étranger, Fanny a développé une vision globale du fonctionnement d'un atelier de confection, et dispose d'un large carnet d'adresses sur lequel elle s'appuie pour conseiller et valoriser les savoir-faire des porteurs de projets.

Sessions découverte & workshops thématiques



- **Sessions « découverte du parc machines » tous les premiers mercredis du mois**

Suite à de nombreuses demandes et dans le but d'inspirer et de mieux faire comprendre aux créatifs comment le Textlab peut contribuer à la concrétisation de projets textiles, Fanny et Marie vous invitent à découvrir le parc machines!

Au programme : activation des machines et présentation du matériel didactique pour permettre aux visiteurs de projeter le potentiel de leur utilisation dans leurs projets personnels.

Cette présentation mensuelle gratuite est destinée aux professionnels du design et aux porteurs de projets (étudiants compris).

Dates des prochaines sessions :

3 juin 2020

1er juillet 2020

Durée : de 15h00 à 17h00

Vous désirez y participer? *Attention, places limitées!*

> Inscription gratuite par email auprès de :

marie.beguिन@walloniedesign.be ou fanny.vanhammee@walloniedesign.be

Pour préparer au mieux les sessions et rendre cette expérience la plus enrichissante possible, le Textlab encourage les participants à accompagner leur demande de participation avec des éventuelles questions, attentes, besoins et peut-être déjà certaines idées de projets.

- **Workshops thématiques, pendant toute l'année**

En plus d'être un lieu unique dédié à la création textile, le Texlab organise des workshops thématiques à destination d'un public créatif et curieux. Professionnels confirmés, initiés, avertis ou débutants, tout le monde trouvera son bonheur dans la programmation 2020-2021.

Etant donné l'actualité, le calendrier des formations a été chamboulé et sera prochainement adapté pour vous proposer des dates une fois le confinement levé.

[Abonnez-vous à leur newsletter](#) et suivez le [compte Instagram](#) du Texlab pour connaître les dates des prochains workshops et rester au courant de ses dernières actus!

Pour vous mettre l'eau à la bouche, voici déjà quelques informations sur les premières thématiques qui seront abordées :

- **Théorie du tissage**

Durée : 1 journée

Formatrice : Marie Beguin

Contenu : le lexique du tissage, la représentation graphique des schémas de construction des textiles, la création de textures et d'armures, le mélange optique des couleurs... Ces bases de la théorie du tissage permettront d'ouvrir un champ de possible au sein des pratiques respectives des participants.

Pour qui? Workshop à destination des créatifs du domaine de l'image: artistes plasticiens, photographes, graphistes, etc. désireux de découvrir un nouveau médium. Ce workshop vous donnera un aperçu des transpositions possibles dans vos pratiques respectives.

- **Mise en place d'un projet sur le métier à tisser jacquard Tc2**

Durée : 1 journée

Formatrice : Marie Beguin

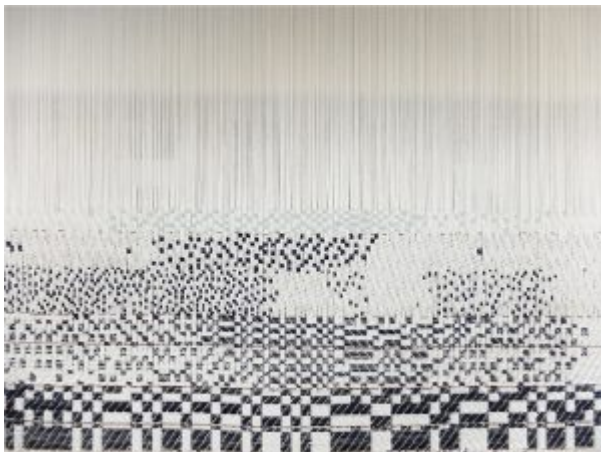
Contenu : Les différentes étapes et considérations nécessaires pour concrétiser un projet de tissage sur le métier TC2 du texlab, mise en pratique et démonstration du fonctionnement du métier jacquard. Durant ce workshop, seront également abordées, les notions de : motifs au raccord, motif en couleurs indexées, résolution du dessin en lien avec les paramètres du textile, armurage et contexturation du textile.

Pour qui? Créatifs désireux d'expérimenter pour la première fois le travail sur un métier à tisser Jacquard. Ce workshop est conseillé pour toute personne ayant déjà des notions de base du tissage. Si ce n'est pas votre cas, nous vous invitons à participer dans un premier temps au module « théorie du tissage ».

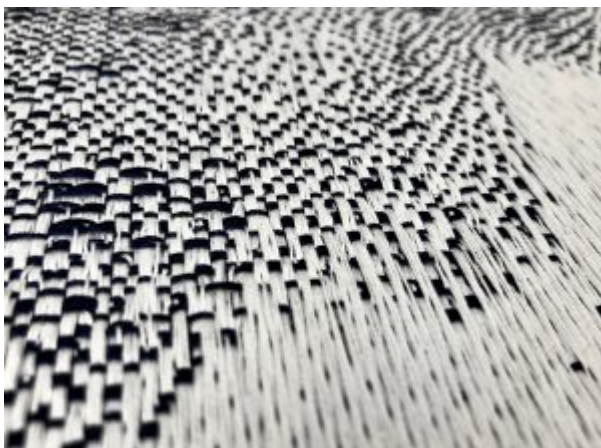
- **Traduire son motif en broderie et en impression à chaud (flex) sur tissu**
Durée : 1 Journée (10h-16h)
Formatrice : Fanny Van hammée
Contenu : To be confirmed

- **Créer sa fiche technique, optimiser la communication avec son fabricant**
Durée : 1 Journée (10h-16h)
Formatrice : Fanny Van hammée

Et pour terminer en beauté, on vous dévoile des photos de projets confectionnés au Texlab!



Travail de Alexia Creusen



Travail de Alexia Creusen



Travail de Alexia Creusen



Travail de Alexia Creusen



Travail de Janne Gisterlink



Travail de Janne Gisterlink



Travail de Janne Gisterlink



Travail de Janne Gisterlink



Travail de Janne Gisterlink



Travail de Janne Gisterlink



Travail de Janne Gisterlink

Cet article a été rédigé par Emilie Parthoens, Fanny Van hammée, Marie Beguin
avec le soutien du Fonds européen de développement régional.

